

LE DEFI DE LA CROISSANCE DEMOGRAPHIQUE DANS UN PAYS EN DEVELOPPEMENT :

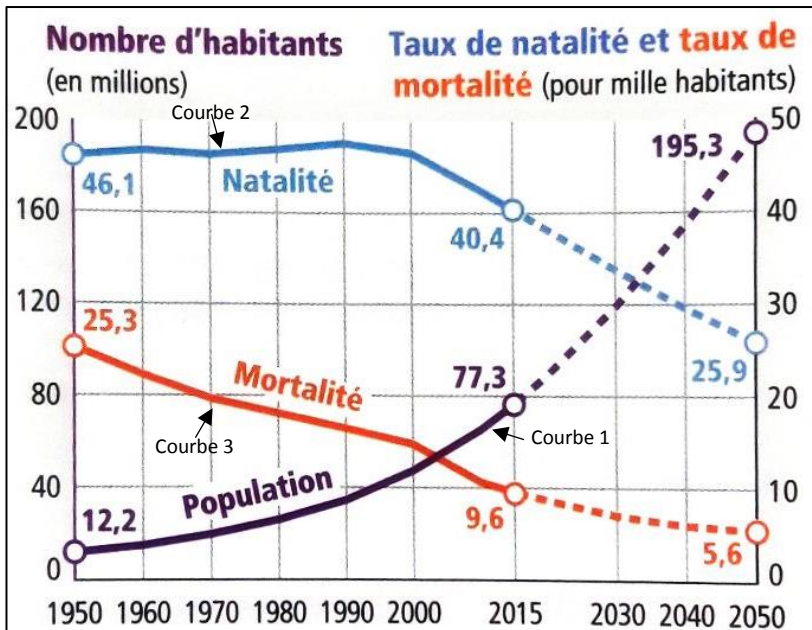
L'EXEMPLE DE LA REPUBLIQUE DEMOCRATIQUE DU CONGO

Pb : La croissance démographique permet-elle un développement durable et équitable en RDC ?

Exercice 1 : Localisez la République Démocratique du Congo (RDC) sur le planisphère.

Exercice 2 : Analysez le graphique. Utilisez la même méthode que pour la Chine (les 11 questions).

Compétence travaillée :	Très bonne maîtrise	Maîtrise satisfaisante (exercice à revoir)	Maîtrise insuffisante (exercice à refaire)	Maîtrise très insuffisante (exercice à refaire)
Comprendre un graphique à plusieurs courbes.	Je suis capable d'analyser les 3 courbes et de faire un lien entre elles	Je suis capable d'analyser les 3 courbes (unités, évolution, période)	Je suis capable de reconnaître l'unité et la période.	Je ne comprends pas le graphique



Doc 1 : L'évolution démographique de la République Démocratique du Congo



Doc 2 : Une campagne pour limiter le nombre d'enfants en RDC, ministère de la Santé, 2015

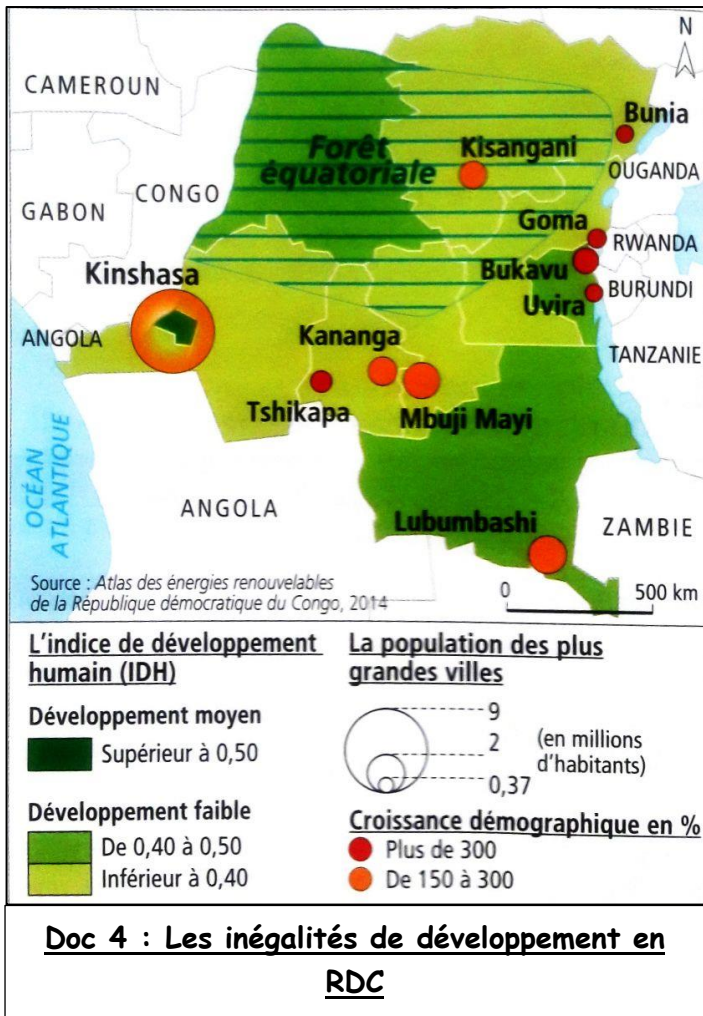
Exercice 3 : répondez aux deux questions à l'aide des documents 2 et 3.

Compétence travaillée :	Maîtrise satisfaisante	Maîtrise insuffisante (exercice à refaire)	Maîtrise très insuffisante (exercice à refaire)
Étudier des documents : Prélever des informations	J'ai trouvé les causes aux deux questions.	J'ai trouvé les causes à 1 question.	Je n'ai trouvé aucune cause.

Doc 3 : Quelques indicateurs du niveau de développement en RDC

	1990	2015
Nombre d'habitants	22,4 millions	77,3 millions
PIB par habitant et par an	270 \$ / habitant	497 \$ / habitant 180 ^{ème} puissance mondiale
IDH (Indice de développement humain)	0,29	0,42 185 ^{ème} rang mondial
Espérance de vie	49 ans	59 ans
Nombre de médecins pour 1000 habitants	0,28	0,10
Taux d'alphabétisation (en % des adultes de plus de 15 ans)	67% (en 2000, pas de chiffres avant)	79,3%
Nombre de téléphones portables	0	5,2 millions

- 1) Avec le document 2, expliquez une cause de la baisse de la natalité.
- 2) Dans le document 3, soulignez en rouge des causes de la baisse de la mortalité.



Doc 5 : Vers une meilleure gestion des ressources

Autour des villes, les forêts disparaissent rapidement. La forte croissance démographique et l'exploitation des ressources naturelles ont un impact négatif sur l'environnement et les conditions de vie.

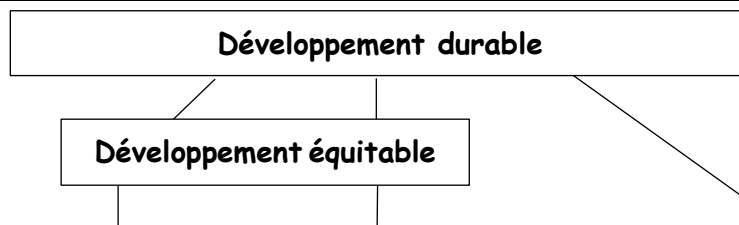
Malgré ses immenses richesses en eau douce, la RDC connaît une faible distribution en eau potable : 50,4% en moyenne, un tiers de la population dans les zones rurales. Or, l'amélioration de la santé doit passer par l'amélioration de l'accès à l'eau potable. La plupart des familles procèdent au rejet des ordures ménagères sur la voie publique, polluant ainsi le cadre de vie.

La RDC possède, d'un côté, d'importantes ressources énergétiques et de l'autre un taux d'accès à l'électricité parmi les plus faibles en Afrique (9%). De gros efforts sont cependant faits pour doubler l'accès d'ici à 2016.

D'après le *Rapport bilan OMD 2000-2015*, PNUD, septembre 2015

Exercice 4 : La croissance démographique permet-elle un développement durable et équitable en RDC ? Pour répondre à cette question, complétez le tableau en prélevant des éléments dans tous les documents.

Compétence travaillée :	Très bonne maîtrise	Maîtrise satisfaisante (exercice à revoir)	Maîtrise insuffisante (exercice à refaire)	Maîtrise très insuffisante (exercice à refaire)
Étudier des documents Prélever et classer dans un tableau des informations.	J'ai trouvé 9 éléments corrects	J'ai trouvé plus de 5 éléments corrects	J'ai trop recopié les documents ou j'ai trouvé plus de 2 éléments corrects	J'ai trouvé moins de 2 éléments corrects



	Développement économique	Développement social	Développement écologique
Oui	Doc 3 : -	Doc 1 + doc 2 : - -	
Non	Doc 3 : -	Doc 3 + doc 4 + doc 5 : - - -	Doc 5 : - -

